

PRIMÁRNÍ OKRUH-ZEMNÍ VRTY

PRIMÁRNÍ OKRUH TEPELNÝCH ČERPADEL--VEDENO V ZEMI (min. KRYTÍ 1,0m)--OD VRTU DO STROJOVNY V MÍSTĚ KŘÍŽENÍ S OSTATNÍMI SÍTĚMI IZOLOVAT POTRUBÍ KAUKUKOVOU IZOLACÍ TL13mm A OPATŘIT CHRÁNIČKOU

PÁTERNÍ POTRUBÍ Z JÍMKY K DOMU (VEDENÍ) 2xø63x5,8mm,PE100,SDR11,PN16 HORIZONTÁLNÍ POTRUBÍ Z JÍMKY K VRTŮM 2xø40x3,7mm,SDR11,PN16

TRASY POTRUBNÍCH VEDENÍ OD VRTŮ K JÍMCE A DO DOMU BUDOU PROVEDENY V KOORDINACI S OSTATNÍMI INŽENÝRSKÝMI SÍTĚMI NA POZEMKU PRIMÁRNÍ OKRUH NAPLŇNĚN NEMRZNOUCÍ SMĚSÍ

Vrt č.01-04

POTRUBÍ GVS PE 100RC, DELKA VRTŮ 150m/ks, VYSTROJENÍ VRTŮ 4x32x3,0mm,

PRŮTOK DLE VD14640, BEZPEČNOSTNÍ SEPARAČNÍ JÍMKA PROTI ZANESENÍ,

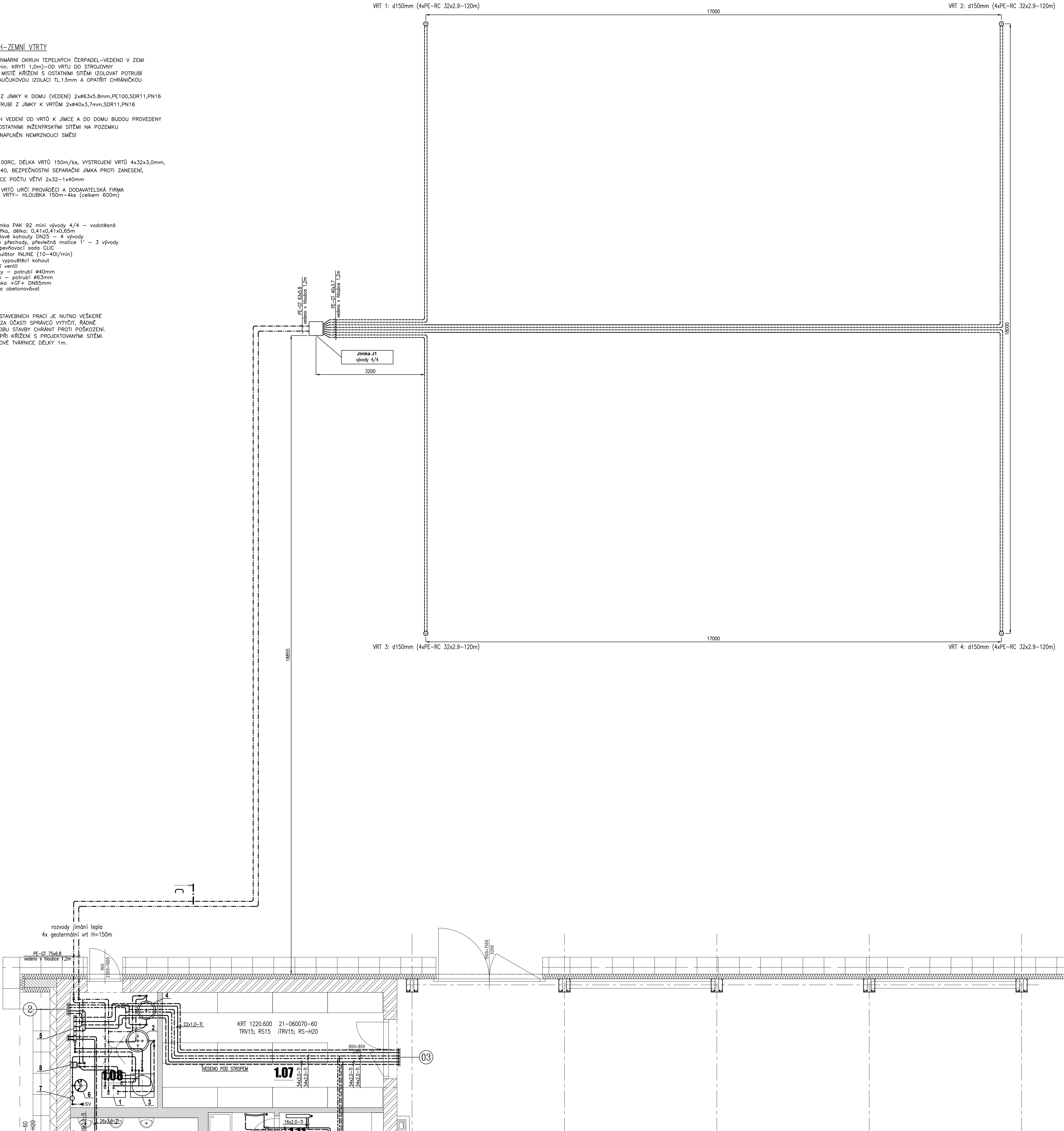
U--KOLENO, REDUKCE POČTU VĚTVÍ 2x32--1x40mm

PŘESNOU POLOHU VRTŮ URČÍ PROVADĚČÍ A DODAVATELSKÁ FIRMA ZEMNÍ VRTY-- HLOUBKA 150m--4ks (celkem 600m)

JÍMKA J1

Plně vystrojená jímka PAK 92 mini vývody 4/4 -- vodotěsná rozměry: výška, øřka, délka: 0,41x0,41x0,65m
1 x rozdělovač kulové kohouty DN25 -- 4 vývody
1 x sběrač kovové přechody, převlečná matice 1" -- 3 vývody
1 x antivibrační upevňovací sada CLIC
3 x průtokový regulátor INLINE (10--40l/min)
2 x napouštěcí / vypouštěcí kohout
2 x odvzdušňovací ventili
6 x výstup z jímky -- potrubí ø40mm
2 x vývod z jímky -- potrubí ø63mm
2 x uzavírací klapka +GF+ DN65mm
jímku není potřeba osetonovávat

POZN.
PŘED ZAHÁJENÍM STAVEBNÍCH PRACÍ JE NUTNO VEŠKERÉ INŽENÝRSKÉ SÍTĚ ZA ČÁSTI SPRÁVČŮ VYTYČIT, RÁDNĚ VYZNAČIT A PO DOBU STAVBY CHRÁNIT PROTI POŠKOZENÍ. VEŠKERÉ KABELY PŘI KŘÍŽENÍ S PROJEKTOVANÝMI SÍTĚMI ULOŽIT DO BETONOVÉ TVARNICE DELKY 1m.



0,000 = 199,540 m n. m. B.p.v.

generální projektant

A99

Atelier 99 s.r.o.
Purkyňova 31/99
612 00 Brno

projektant část

JAROSLAV VYKYDAL
Říčanská 11, 635 00 Brno
tel. 604 570 647, vykydalj@email.cz

název stavby

objekt

část

číslo dokumentu

vypracoval Jaroslav Vykydal

kreslil Jaroslav Vykydal

zodp. projektant Ing. Jiří Barták

architekt Ing. arch. Radoslav Novotný

HP Ing. Josef Pirochta

kontroloval Ing. Jiří Barták

stavebník Jihomoravský kraj, Žerotínovo náměstí 449/6, 601 82 Brno

místo stavby parc. č. 15171/1, k.ú. Sokolnice (752793)

pare číslo

11-02

03/2017

12x A4

DPS

00

ON-VOLTAGE CENTER

S001 - VÝCVIKOVÁ HALA

D.1.4b - VYTÁPĚNÍ

ROZVODY JÍMÁNÍ TEPLA

měřítko

1:50

číslo přílohy

V-08